

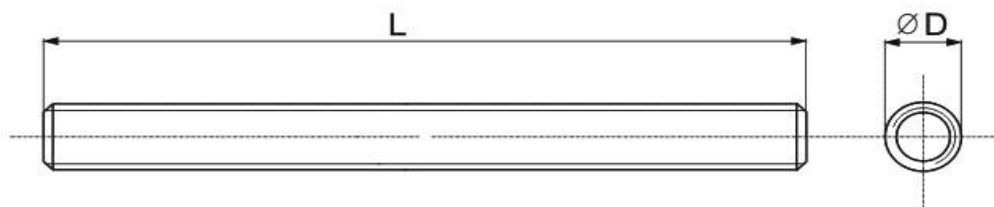
5.6 Шпильки резьбовые, длина 1 м-2 м DIN 975

шпилька предназначена для наращивания крепежных конструкций с метрической резьбой.

для установки резьбовой шпильки, необходимо закрепить в стене «цангу», отрезать

нужной длины шпильку и укрепить материал необходимой толщины в соответствии с допустимой нагрузкой

Размеры шпильки определяются размером резьбы и длиной



ТЕХНИЧЕСКИЕ ХАРАКТЕРИСТИКИ

обозначение	D резьба	P шаг резьбы,мм	L длина,мм	мин.разрушающая сила, КН	вес 1000 шт,кг
6*1000	6	1.00	1000	8.0	166.0
8*1000	8	1.25	1000	14.6	302.0
10*1000	10	1.50	1000	23.2	466.0
12*1000	12	1.75	1000	33.7	705.0
14*1000	14	2.00	1000	46.0	978.0
16*1000	16	2.00	1000	62.8	1295.0
20*1000	20	2.50	1000	98.0	2041.0
24*1000	24	3.00	1000	141.0	2955.0
6*2000	6	1.00	2000	8.0	332.0
8*2000	8	1.25	2000	14.6	604.0
10*2000	10	1.50	2000	23.2	932.0
12*2000	12	1.75	2000	33.7	1410.0
14*2000	14	2.00	2000	46.0	1956.0
16*2000	16	2.00	2000	62.8	2590.0
20*2000	20	2.50	2000	98.0	4082.0
24*2000	24	3.00	2000	141.0	5910.0